



Importar Utilizadores e Grupos de Teclados do GRID 1

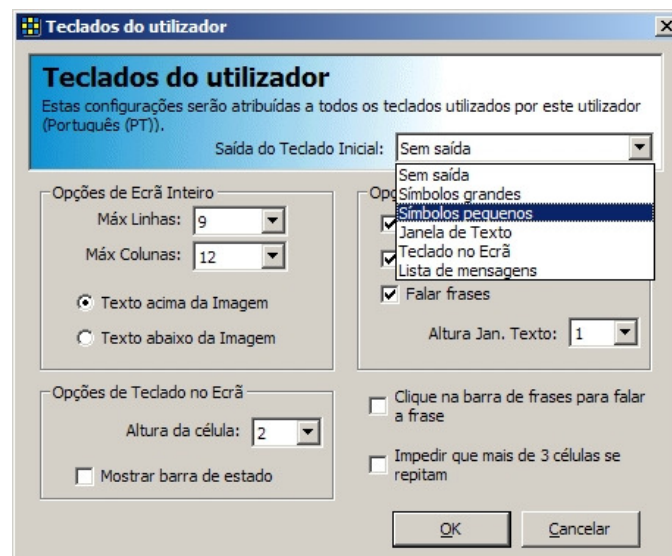
Este documento explica como importar a informação de um utilizador do GRID 1, para um computador que apenas tem o GRID2 instalado.

1 - Importação

Ao importar teclados do GRID1, o GRID2 atribui uma mesma área de trabalho a todos os teclados. A área de trabalho depende do *Tipo de Saída do Teclado Inicial*, predefinido nas Configurações de Utilizador (no GRID1).

Assim, antes de fazer a importação, deve definir este tipo de saída de forma a aproximar-se da área de trabalho pretendida para a maioria dos teclados do utilizador importado para o GRID2.

Por exemplo, se o utilizador usar na maioria dos teclados a janela de símbolos, deve definir o *Tipo de Saída do Teclado Inicial* como Janela de Símbolos. Desta forma, todos os teclados importados para o GRID2 terão um espaço para a área de trabalho Escrita com Símbolos.



Se o utilizador usar o GRID para acesso ao computador através do tipo de saída *Teclado no ecrã*, deve defini-lo nas configurações, de acordo com o exemplo anterior.

2 - Se o GRID1 estiver instalado no computador com o GRID2.

Se instalou o GRID 2 num computador onde esteja o GRID1 instalado, pode importar os teclados do G1 (instalados no mesmo computador), seleccionando a opção *Importar do 'GRID1'*, no Explorador de Teclados do GRID2. Depois, seleccione o utilizador que quer importar.



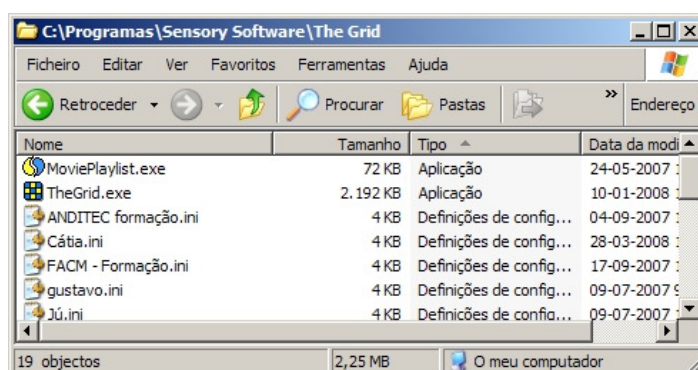
3 - Se o GRID1 estiver instalado noutra computador.

Caso queira importar os teclados do GRID1, instalados noutra computador, será necessário guardar os ficheiros relativos aos utilizador e respectivos teclados nas seguintes localizações:

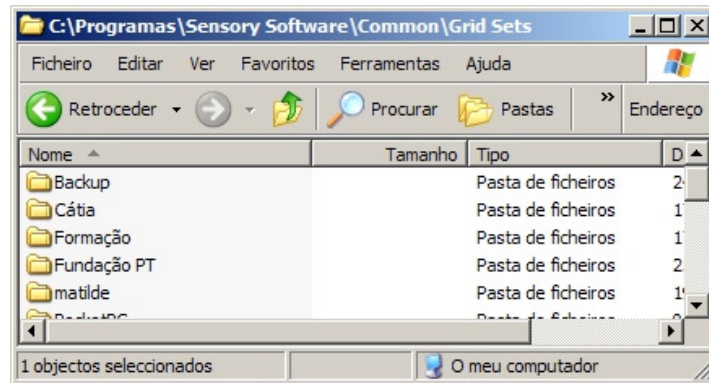
C:\Programas\Sensory Software\Common\Grid Sets\
C:\Programas\Sensory Software\TheGrid\

Nota: se estas pastas não existirem, terá de criá-las manualmente.

Copie para estas pastas a informação relativa ao utilizador a importar (ficheiro .ini copiado a partir do computador que tem o GRID instalado), na pasta C:\Programas\Sensory Software\TheGrid\



E ao respectivo grupo de teclados (pasta copiada a partir do computador que tem o GRID instalado), dentro da pasta C:\Programas\Sensory Software\Common\Grid sets



Depois, de ter a estrutura de pastas necessária, prossiga as instruções de importação (definidas no ponto 2 deste documento). O GRID2 reconhecerá então os utilizadores do GRID1 que copiou anteriormente.