
Manual

Gewa Star

Transmissor/Receptor de Infravermelhos
para ligação USB ao computador

anditec
tecnologias de reabilitação, lda

Alameda Roentgen, 9C
1600-757 Lisboa | PORTUGAL
Tm. (+351) 96646559
Tel: (+351) 217 110 170
Fax: (+351)217110179
geral@anditec.pt
www.anditec.pt

Índice

Descrição do Equipamento.....	4
Esquema	4
Introdução.....	5
Ligação do Control Star ao computador	5
Ligação de Manipulos	5
Ligação COM	5
Gravar códigos de IV	6
Programar o GewaStar através do GRID2	6
Editar uma célula.....	8
Dados Técnicos	9

Descrição do Equipamento

Esquema



Introdução

O Control Star USB permite controlar funções de controlo de ambiente, através do computador, nomeadamente através do software Grid2.

Através da sua correcta programação, poderá usar as células do programa GRID2 para controlar a TV, Ar Condicionado, Tomada de IV, ou outros equipamentos de IV.

O GEWA Star permite guardar até 256 comandos de IV.

Nas configurações de fábrica, o GEWA Star está programado com os códigos GewaLink 00-127.

Ligação do Control Star ao computador

Antes de ligar o GewaStar, instale o software no CD de instalação:

1. Depois de inserir o CD, surge uma janela na qual deve seleccionar: *Install USB Driver*
2. Quando o programa de instalação o pedir, ligue a ficha USB do GewaStar ao computador.
3. Seguir-se-á a instalação do conversor usb/série.

Ligação de Manípulos

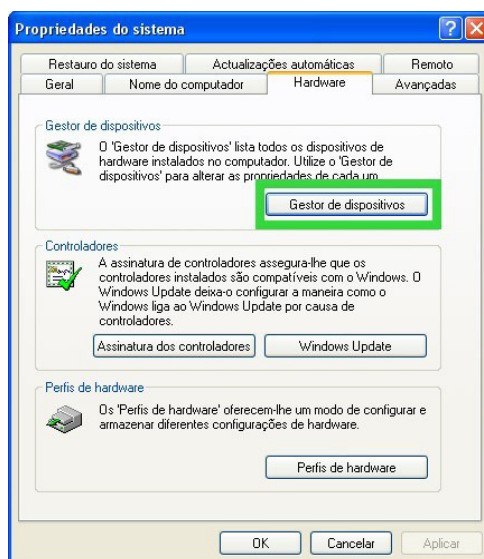
Pode ligar até dois manípulos ao GewaStar. Neste caso, este equipamento pode funcionar como adaptador de manípulos, sendo representado como um adaptador série.

Nota: O GewaStar inclui um conversor usb/série, pelo que o sistema operativo identifica-o como um dispositivo ligado a uma porta série.

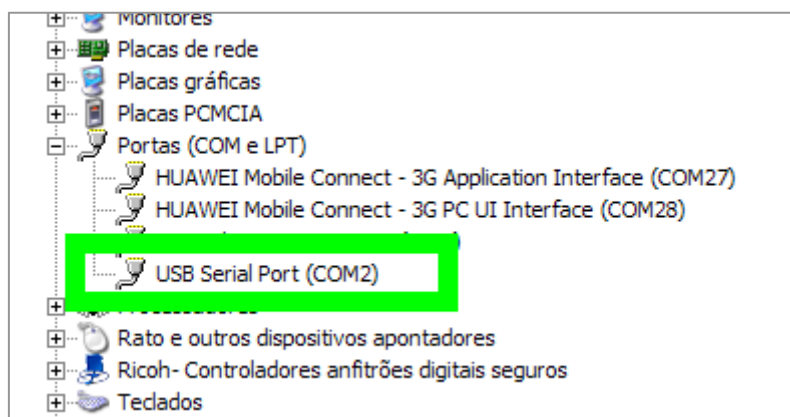
Se usar o INPROMAN, deverá configurar a interface para a COM atribuída ao GewaStar (de acordo com as instruções abaixo, neste manual).

Ligação COM

1. Para identificar a porta COM atribuída automaticamente ao GewaStar, abra o Painel de Controlo do sistema operativo Windows.
2. Escolha as opções de Sistema.
3. Na janela Propriedades do Sistema, escolha o separador Hardware e prima o botão *Gestor de Dispositivos*.



4. Veja em Portas (COM e LPT) o número da porta COM à qual ficou atribuído o dispositivo Gewa Control Star.

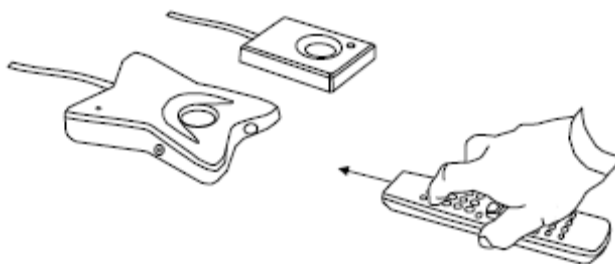


Gravar códigos de IV

Para usar o GewaStar para controlar um dispositivo eléctrico, é necessário que o dispositivo a controlar tenha um comando de infravermelhos ou esteja ligado a uma tomada eléctrica de infravermelhos (ex: tomada Gewa).

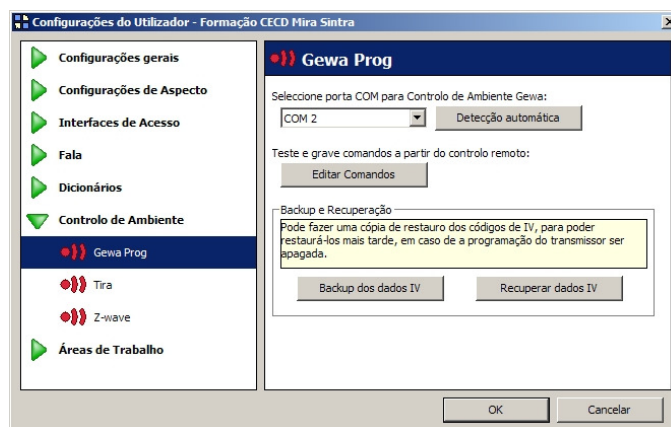
Cada código de infravermelhos é gravado numa das 256 posições de memória do GewaStar.

- ✓ Antes de iniciar a gravação dos códigos de IV, assegure-se que as baterias do comando que quer copiar estão em “boa forma”.
- ✓ Escolha um ambiente sem luz solar directa.
- ✓ Para obter bons resultados de gravação, deverá colocar os comandos em correcta distância, de acordo com a imagem seguinte.
Nota: salve uma distância mínima de 10 cm entre os dois dispositivos.

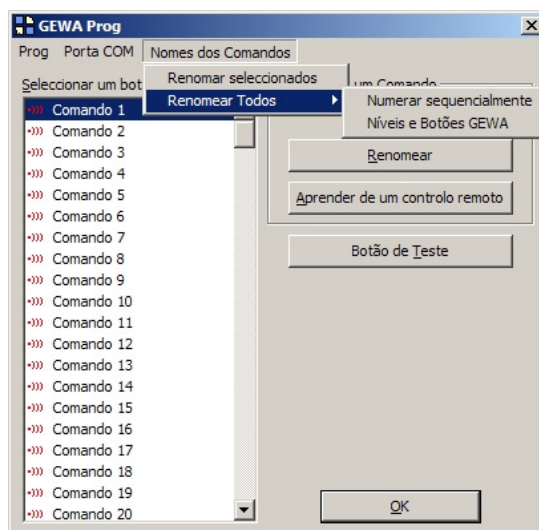


Programar o GewaStar através do GRID2

1. Abra as Configurações de Utilizador, e escolha a opção *Controlo de Ambiente*.
2. Selecciona o botão *Detecção Automática*. O GRID2 detectará automaticamente a porta COM onde se encontra ligado o GewaStar.



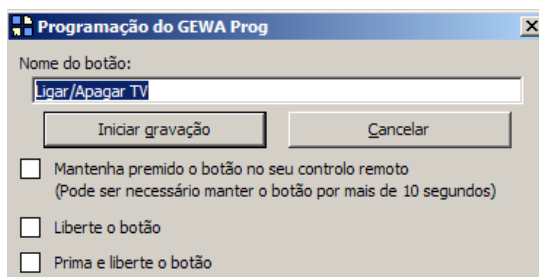
3. Depois do GRID2 identificar o GewaStar, deverá programar os comandos 1-256.



4. Os comandos podem ser organizados em níveis diferentes ou apenas numerados sequencialmente.

5. Selecione um comando.

6. Selecione o botão *Aprender de um controlo remoto*.



7. Escolha um nome que indique o comando que vai gravar (ex: "Ligar/Apagar TV")

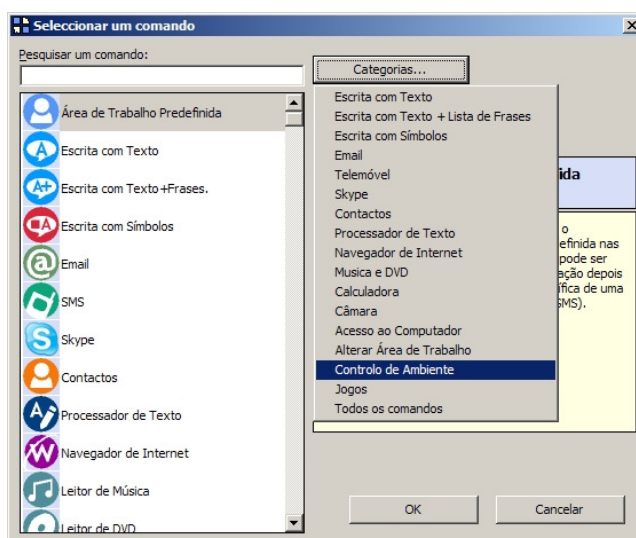
8. Coloque o controlo remoto em frente ao GewaStar, tal como indicado na secção anterior.

9. Depois de premir o botão *Iniciar gravação*, siga as instruções, na janela de *Programação do GEWA*.

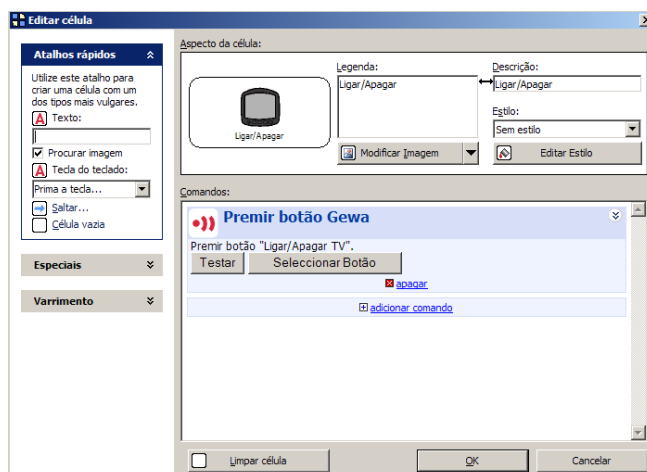
Repita o procedimento para a aprendizagem de outros comandos.

Editar uma célula

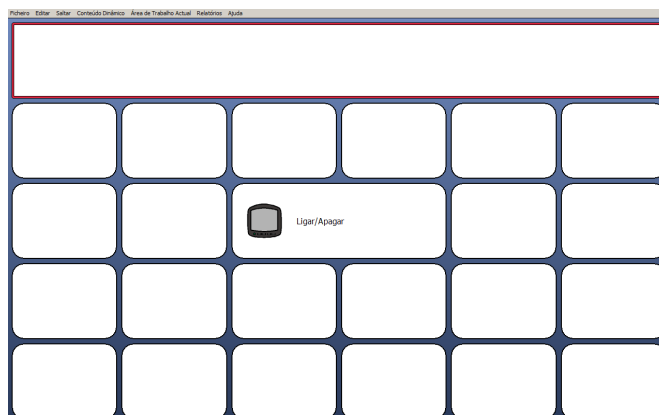
1. Edite uma célula vazia.
2. Depois de escolher uma imagem e legenda, clique em *Adicionar comando*.
3. Escolha na Categoria *Controlo de Ambiente*, o comando *Premir Botão GEWA*.



4. Escolha o comando que quer associar à célula, premindo *Selecionar Botão*.



5. Ao sair do Modo de Edição, clique na célula e teste o comando programado.



Dados Técnicos

Nº Máximo de comandos:	256
Códigos Gewa-Link:	00-127. 62 é um código de stop
Alcance:	10-30 metros
Temperatura:	0-40° C
Ligação:	USB
Alimentação:	Via porto USB