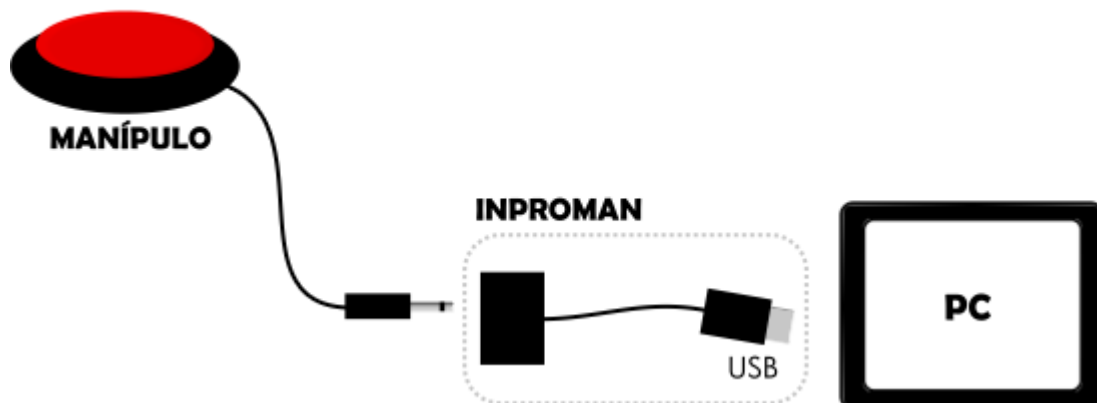

Manual

INPROMAN

Interface Programável para Manípulos



anditec
tecnologias de reabilitação, lda

Alameda Roentgen, 9C
1600-757 Lisboa | PORTUGAL
Tm. (+351) 96646559
Tel: (+351) 217 110 170
Fax: (+351)217110179
geral@anditec.pt
www.anditec.pt

Índice

INPROMAN	1
Índice	3
1. Introdução	4
2. Ligação do INPROMAN ao computador.....	4
3. Programa de configuração do INPROMAN.....	4
3.1.Instalação	4
3.2.Escolher interface	5
3.3.Perfis de utilizadores	5
Editar utilizador	5
Criar novo utilizador	6
3.4.Editar configurações.....	7
Editar configuração	7
Criar nova configuração	8
4.Minimizar e Sair	8

1. Introdução

O INPROMAN é uma interface que permite ligar um ou dois manípulos a uma porta USB do computador, consoante a versão.

O INPROMAN destina-se a utilizadores de manípulo que usem programas de software que estejam preparados para o varrimento ou utilizadores de apenas 1 ou 2 manípulos. No caso do varrimento, **terá de identificar qual a tecla do teclado do computador que activa esse varrimento, de forma a programar o software.**

O INPROMAN é constituído por:

- Uma interface USB.
- Um CD contendo o programa de instalação do Programa de Configuração do INPROMAN.
- Um Manual do utilizador

2. Ligação do INPROMAN ao computador

Primeiro, instale o software de configuração do INPROMAN, incluído no CD.

Depois de instalar o programa de configuração, ligue a interface a uma porta USB do computador. Siga as instruções de configuração, neste manual.

3. Programa de configuração do INPROMAN

O programa de configuração do INPROMAN permite configurar a interface de modo a adaptá-la aos programas que quer utilizar. Poderá assim, definir as funções a associar aos manípulos ligados ao INPROMAN.

O programa de configuração permite:

- Testar os manípulos.
- Programar os manípulos para controlar o software.
- Controlar funções do rato e do teclado através de manípulos.

3.1. Instalação

Instale o programa, executando o ficheiro *Setup* no CD. Siga as instruções de instalação.

O programa de instalação colocará um atalho para o Programa de configuração do INPROMAN no menu Iniciar> Programas> Sensory Software.

Ao executar o programa de configuração, surgirá uma janela semelhante à seguinte:

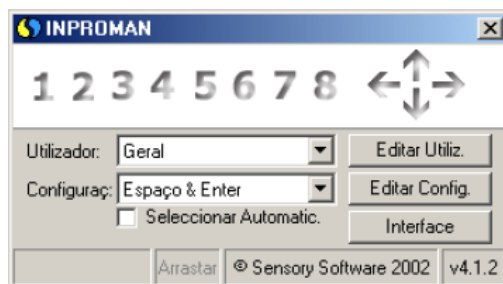


Figura 1 – Janela principal do programa de configuração.

NOTA: se não surgir a janela do programa de configuração, clique no ícone do programa, na barra de tarefas do Windows (ao lado do relógio, no ambiente de trabalho).



Figura 2 - Ícone do programa de configuração do INPROMAN.

3.2. Escolher interface

Prima o botão Interface, na janela principal (Fig. 3). Surgirá a seguinte janela, onde deverá escolher as opções indicadas, de acordo com a interface que estiver a utilizar.

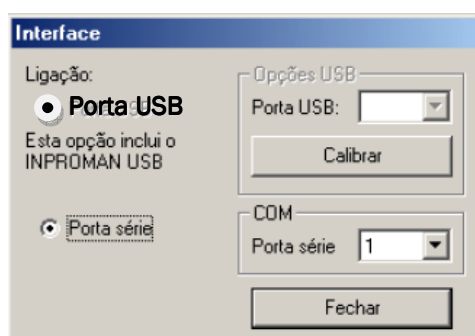


Figura 3 – Janela de configuração da interface.

Ligação:

Porta USB – escolha esta opção se estiver a utilizar um INPROMAN USB.

Porta Série – escolha esta opção se estiver a utilizar um INPROMAN série (este artigo está actualmente descontinuado).

3.3. Perfis de utilizadores

Com este programa, pode configurar vários utilizadores. Cada utilizador pode ter uma configuração associada. O utilizador predefinido é denominado de Convidado.

Pode ter memorizados vários utilizadores, cada um com as respectivas configurações. Esta opção pode ser útil quando o computador é partilhado por vários utilizadores.

Editar utilizador

Pode sempre editar as configurações de um utilizador, através do botão Editar Utilizador.

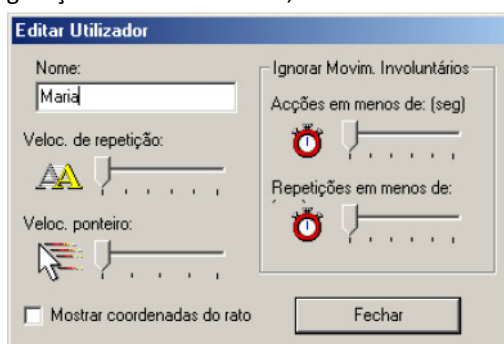


Figura 4 – Janela de configuração do utilizador.

Veloc. de repetição: define a velocidade com que o comando se repete, ao manter premido o manípulo. Se pretender desactivar as repetições, coloque esta opção no valor 0.

Veloc. ponteiro: esta opção refere-se às situações em que o manípulo efectuará comandos de rato, permitindo configurar a velocidade do ponteiro.

Mostrar coordenadas do rato: esta opção refere-se às situações em que o manípulo efectuará comandos de rato. Ao controlar através do manípulo (ou joystick) o ponteiro do rato, poderá optar por visualizar as coordenadas do rato (opção seleccionada).

Ignorar movimentos involuntários:

Acções em menos de: (seg.) esta opção refere-se ao tempo de atraso do manípulo. O tempo de atraso é usado para ajustar o tempo requerido para executar um comando de manípulo. Define o tempo mínimo em que é necessário manter o manípulo premido, para então accionar o comando que lhe está associado. Este tempo é útil para utilizadores com movimentos involuntários, para evitar comandos não desejados. Se um utilizador tem a tendência de premir várias vezes o manípulo, por movimentos involuntários, poderá aumentar o tempo de atraso. Assim, os comandos do manípulo serão apenas aceites com intervalos mínimos, correspondentes ao tempo configurado.

Repetições em menos de: (seg.) esta opção permite definir o tempo mínimo em que o manípulo deve estar “livre” até que se possa accionar outro comando. Este tempo pode ser útil para evitar a repetição involuntária de comandos.

Criar novo utilizador

Na lista dos utilizadores, seleccione [Novo], tal como na figura seguinte.

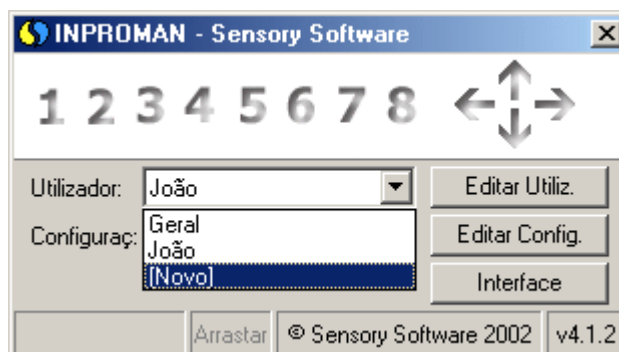


Figura 5 – Novo utilizador seleccionado.

Escreva o nome do novo utilizador e seleccione as respectivas configurações (ver secção anterior). Pode sempre editar as configurações de um utilizador, através do botão Editar Utilizador.

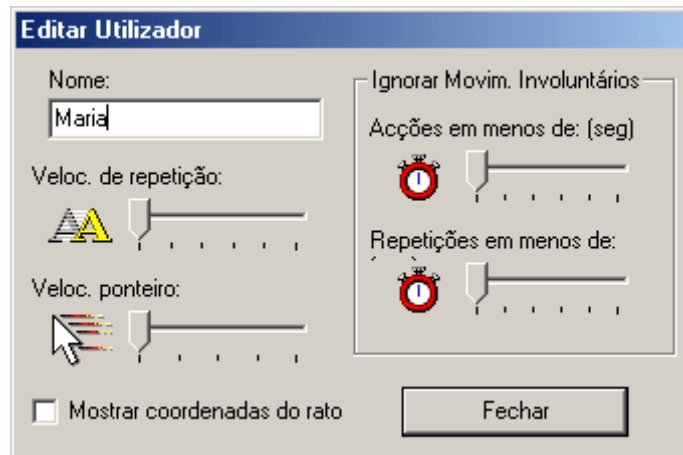


Figura 6 – Editar configurações para o novo utilizador Maria.

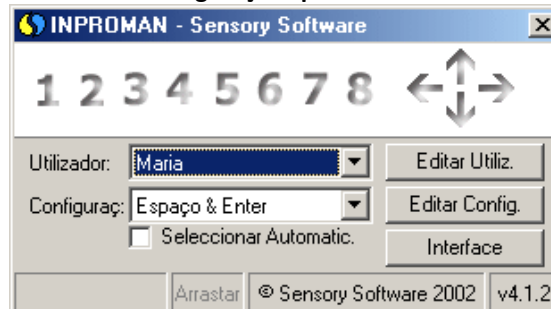


Figura 7 – Novo utilizador Maria e seleccionado.

3.4. Editar configurações

As configurações permitem definir as opções necessárias a cada programa ou tipo de programa utilizado. Por exemplo, a configuração predefinida Laramera, define para o manípulo 1, a tecla Enter. Assim, como todos os programas da Laramera activam o varrimento com a tecla Enter, poderá associar esta configuração a qualquer um destes jogos. Pode editar as configurações predefinidas para perceber a que programas se adaptam.

Editar configuração

Prima o botão Editar Config. Surgirá a janela de configuração:

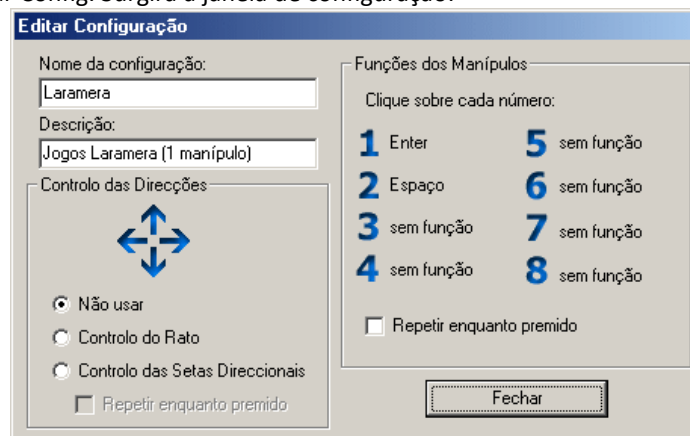


Figura 8 – Janela Editar configuração.

Criar nova configuração

Na lista das configurações, seleccione [Nova], tal como na figura seguinte. Escolha um nome para a nova configuração e seleccione a função dos manípulos. Quando terminar, prima Fechar.

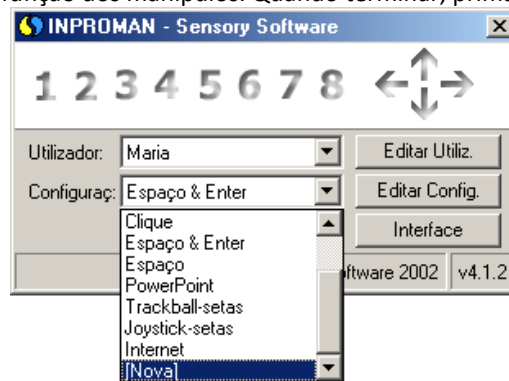


Figura 9 – Janela Editar configuração.

4.Minimizar e Sair

O INPROMAN é assinalado por um ícone amarelo, tal como assinalado na figura a seguir. Para editar as configurações do INPROMAN, clique duas vezes sobre o ícone.



Figura 10 – Ícone do programa de configuração, na barra de tarefas do Windows.

Para sair, clique com o botão direito do rato sobre o ícone e seleccione Sair.



Figura 11 – Clique com o botão direito do rato sobre o ícone do programa de configuração, na barra de tarefas do Windows. Escolha Sair para fechar o programa de configuração.